

ملاحظة: مبالغ التقرير مقربة للمليون

الملخص التنفيذي

الجزء الأول : حساب قياس النتيجة الشهري

لقد بلغ حساب قياس النتيجة لغاية شهر آيلول 2011 (29) ترليون دينار ومقارنة مع نفس الفترة من السنة الماضية فإن حساب قياس النتيجة لغاية شهر ايلول قد بلغ (8) ترليون دينار وسبب هذا يعود الى الزيادة المتحققة في الإيرادات عن السنة الماضية لنفس الفترة .

وفي نفس الوقت فإن المصروفات الفعلية (مبالغ التمويل) لغاية شهر آيلول 2011 قد بلغت (46) ترليون في حين ان المصروفات لنفس الفترة من السنة الماضية قد بلغ حوالي (42) ترليون دينار.

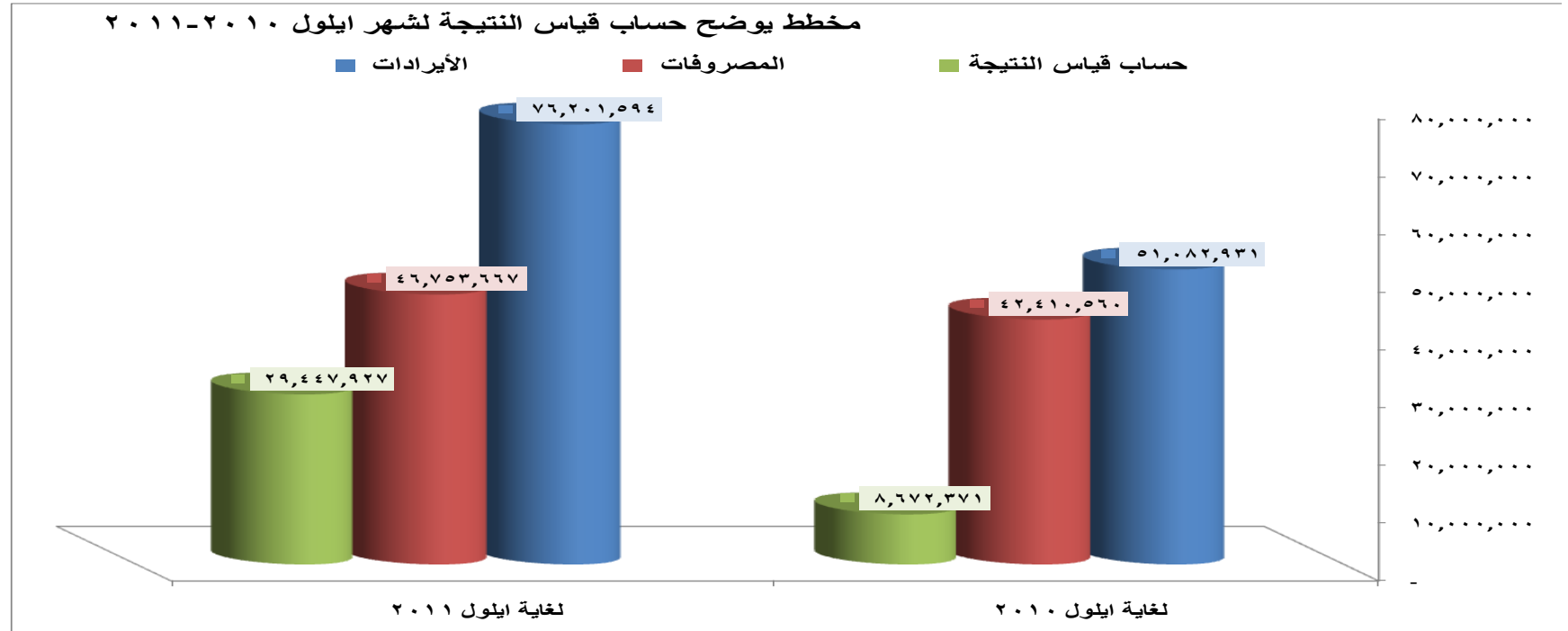
من ناحية ثانية فعند أخذ مبالغ السلف والالتزامات بنظر الاعتبار وأضافتها الى المصروفات الفعلية لشهر آيلول 2011 فإن الأنفاق العام سوف يزداد ليبلغ (50) ترليون دينار وبالنتيجة فإن حساب قياس النتيجة يصبح (26) ترليون دينار.

أما بالنسبة لنفس الفترة من السنة السابقة فإن الأنفاق الفعلي مع السلف والالتزامات قد بلغ (48) ترليون دينار بحيث أصبح حساب قياس النتيجة لتلك الفترة (3) ترليون دينار.

تقرير تنفيذ الموازنة الشهرية

(أدناه الجدول والرسم البياني الذي يوضح حساب قياس النتيجة لشهر ايلول)

حساب قياس النتيجة لشهر ايلول		
التفاصيل	لغاية ايلول 2010	لغاية ايلول 2011
الأيرادات	51,082,931	76,201,594
المصروفات	42,410,560	46,753,667
حساب قياس النتيجة	8,672,371	29,447,927



تقرير تنفيذ الموازنة الشهرية

الجزء الثاني : العائدات

أن الإيرادات الفعلية المتحققة لغاية شهر أيلول 2011 قد بلغ ما يقارب (76) ترليون دينار ولو لاحظنا تفاصيل الإيرادات فإن مبيعات النفط قد شكلت الحصة الأكبر من مجموع الإيرادات الفعلية حيث بلغت ما يقارب (74.723) ترليون دينار وعند مقارنة هذه المبالغ مع الإيرادات المتحققة خلال نفس الفتره من السنة الماضية فإن المبلغ الأجمالي لهذه الفترة أعلى ب (25) ترليون دينار عن السنة الماضية للفترة نفسها , وبذلك فلقد تمكنت الإيرادات الفعلية لغاية أيلول 2011 من تحقيق نسبة نمو أجمالية مقدارها (49%) . وسبب هذا يعود الى زيادة مبيعات النفط وكذلك الأرتفاع العالمي الحاصل في أسعار النفط حيث بلغ سعر برميل النفط الخام المصدر لشهر أيلول (\$110) دولار للبرميل الواحد لكن من ناحية ثانية فإن نسبة النمو قد انخفضت عن الشهر السابق حيث بلغت (49%) بينما في شهر أب كانت نسبة النمو (53%) وتأتي بالمرتبة الثانية الضرائب حيث بلغت (1.398) ترليون دينار .

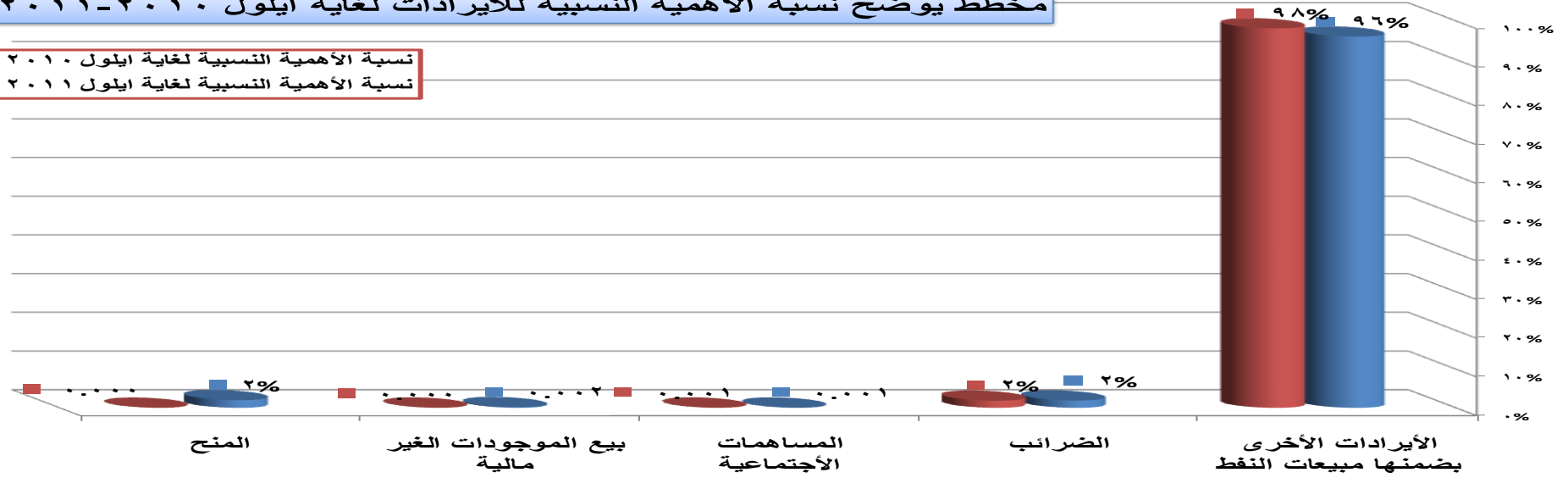
(أدناة الجدول والرسم البياني الذي يوضح تفاصيل الإيرادات الفعلية حسب أنواعها خلال هذه الفترة)

ملخص الإيرادات					
الإيرادات مفروزة حسب نسبة الأهمية النسبية لغاية ايلول 2011					
نسبة النمو	نسبة الأهمية النسبية لغاية ايلول 2011	الإيرادات الفعلية لغاية 2011	نسبة الأهمية النسبية لغاية ايلول 2010	الإيرادات الفعلية لغاية ايلول 2010	الأعداد
52%	98%	74,723,651	96%	49,000,223	الإيرادات الأخرى بضمنها مبيعات النفط
45%	2%	1,398,247	2%	961,779	الضرائب
52%	0.001	40,569	0.001	26,773	المساهمات الأتتماعية
-67%	0.000	29,608	0.002	88,913	بيع الموجودات الغير مالية
-99%	0.000	9,519	2%	1,005,243	المنح
49%	100%	76,201,594	100%	51,082,931	المجموع العام

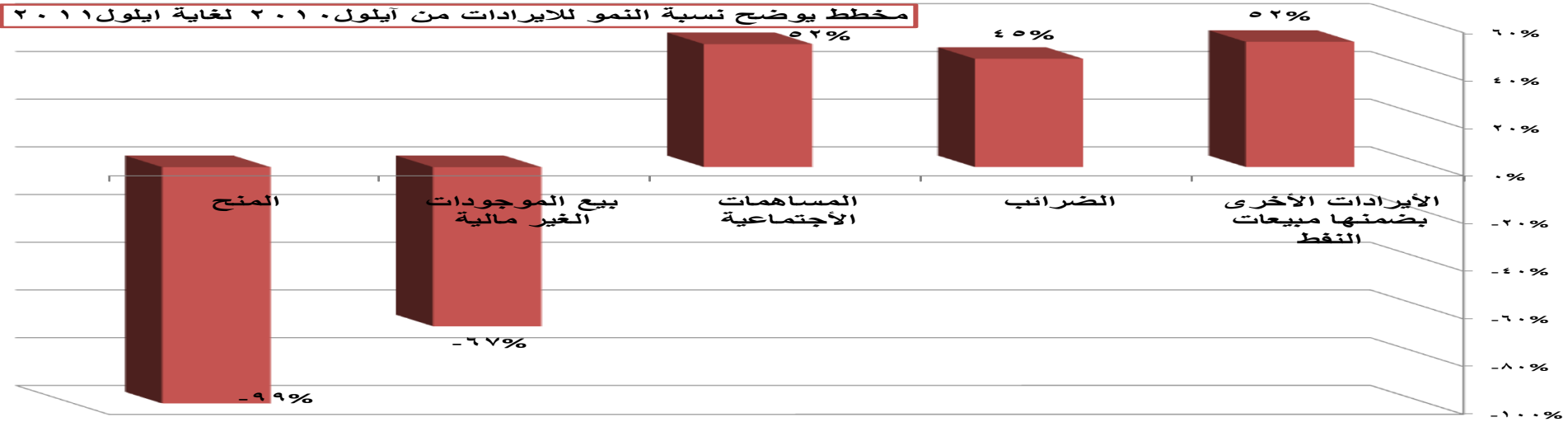
تقرير تنفيذ الموازنة الشهرية

مخطط يوضح نسبة الأهمية النسبية للإيرادات لغاية أيلول ٢٠١٠-٢٠١١

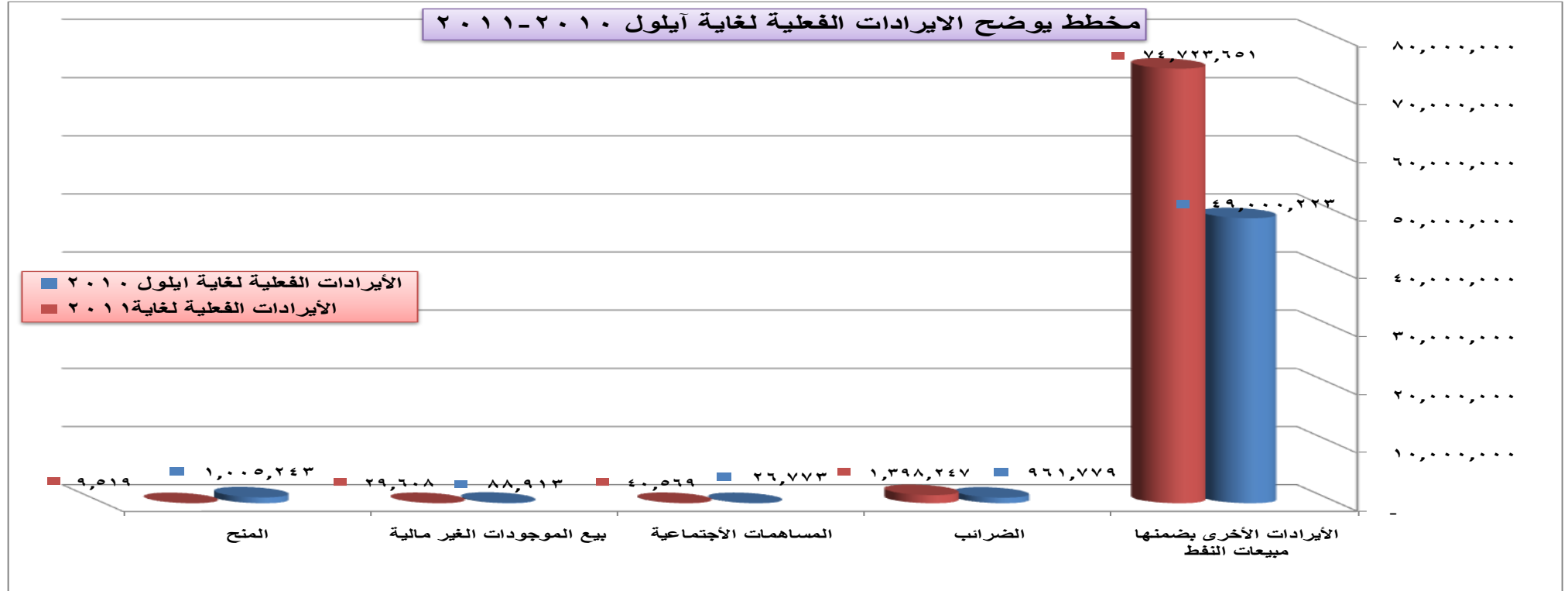
■ نسبة الأهمية النسبية لغاية أيلول ٢٠١٠
■ نسبة الأهمية النسبية لغاية أيلول ٢٠١١



مخطط يوضح نسبة النمو للإيرادات من أيلول ٢٠١٠ لغاية أيلول ٢٠١١



تقرير تنفيذ الموازنة الشهرية



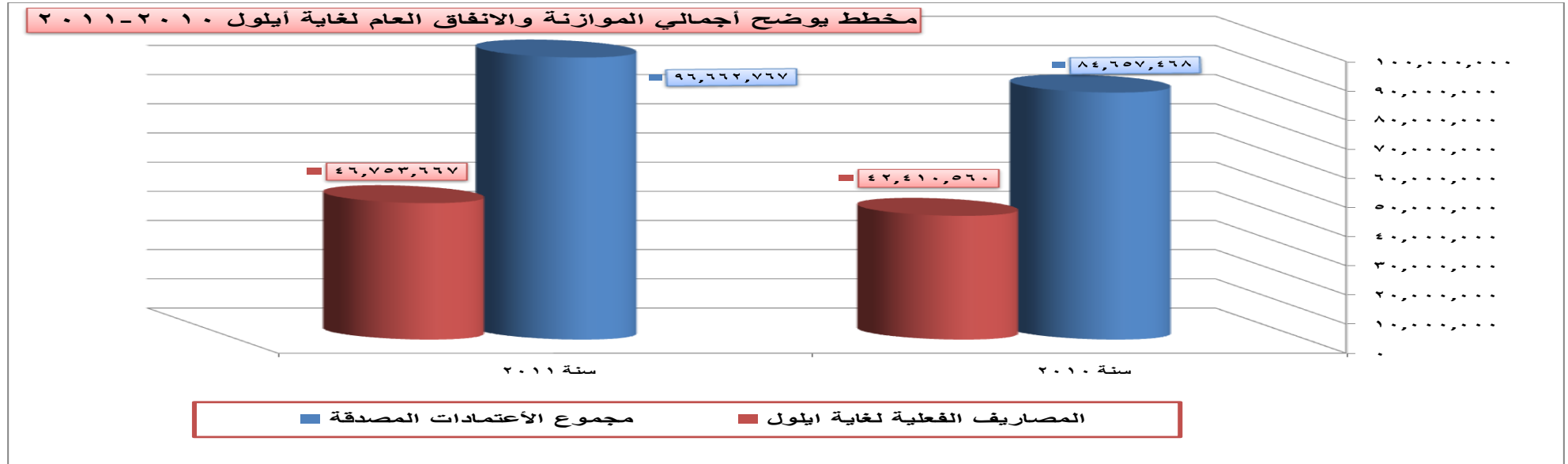
تقرير تنفيذ الموازنة الشهرية

الجزء الثالث(أ): ملخص المصروفات

لقد بلغت المصاريف الفعلية لغاية أيلول (لا يشمل السلف والالتزامات) (46) ترليون دينار في حين أن المصاريف الفعلية لنفس الفترة من السنة الماضية قد بلغت (42) ترليون دينار, مسجلة بذلك زيادة قدرها (4) ترليون دينار لسنة 2011 من الموازنة العامة الاتحادية عن سنة 2010 وهذا يدل على زيادة المبالغ المصروفة (التمويل) لسنة 2011

(أداة الجدول والرسم البياني الذي يوضح ملخص المصروفات الفعلية والأعمدات المصدقة لغاية أيلول 2011 مقارنة مع أيلول 2010)

ملخص المصروفات		
سنة 2011	سنة 2010	التفاصيل
96,662,767	84,657,468	مجموع الأعمدات المصدقة
46,753,667	42,410,560	المصاريف الفعلية لغاية ايلول



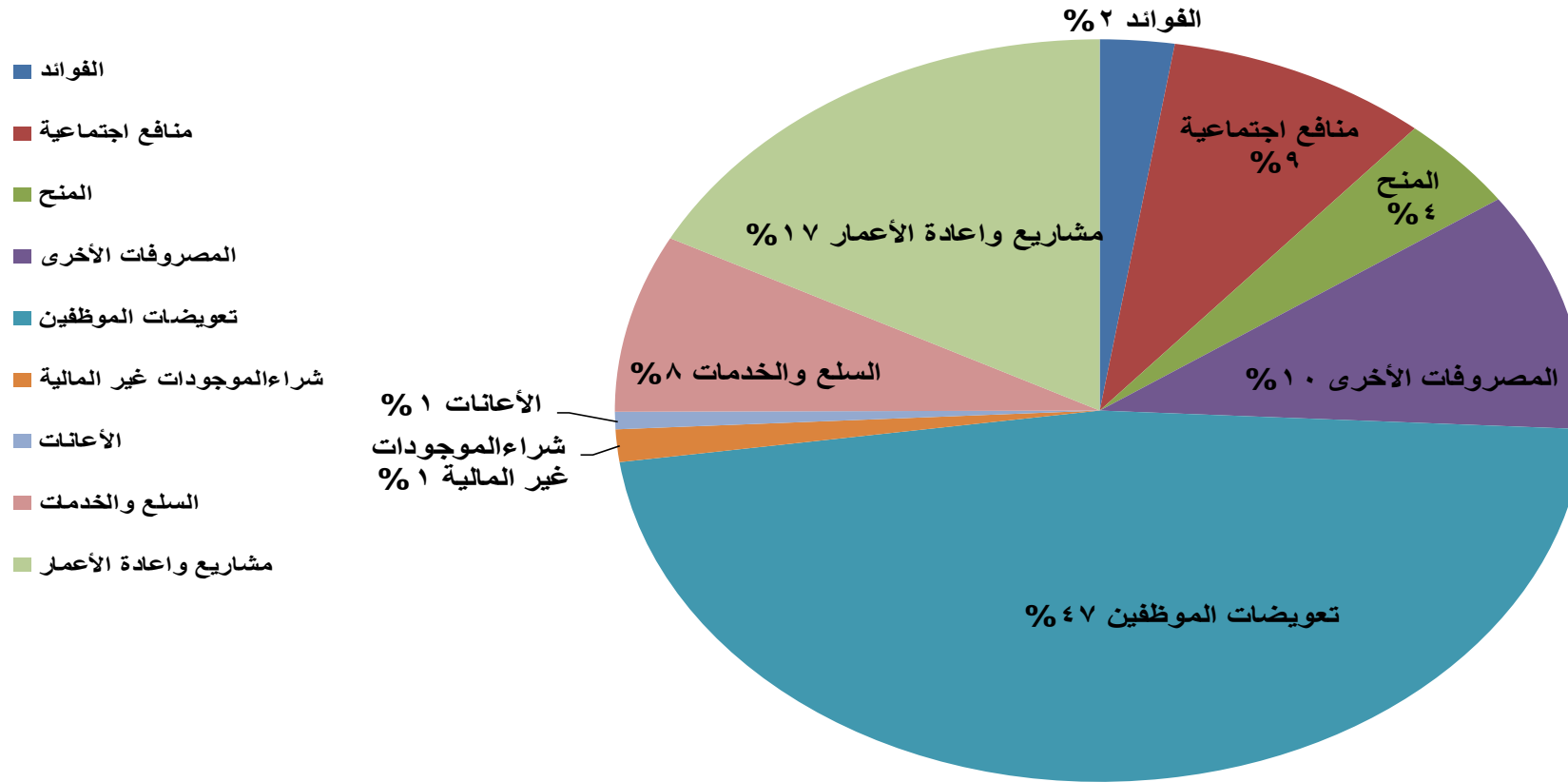
الجزء الثالث (ب): النفقات الفعلية حسب التصنيف الاقتصادي

تقرير تنفيذ الموازنة الشهرية

يوفر التصنيف الاقتصادي مؤشرات مفيدة حول توزيع الأنفاق الفعلي لغاية شهر آيلول كونه يعكس أنواع الأنفاق الفعلي المتكبدة . ويوضح المخطط التالي للجدول التفصيلي (توزيع أجمالي الأنفاق الفعلي لغاية آيلول 2011 ، وعند ملاحظة المخطط التالي فإن أجمالي الأنفاق الفعلي لغاية هذه الفترة قد بلغ (46) ترليون دينار عراقي ومن أصل هذا المبلغ ، فإن نسبة تعويضات الموظفين كان لها الحظ الأكبر من أجمالي الأنفاق لغاية آيلول 2011 مسجلة بذلك نسبة قدرها (47%) ومع ذلك فإن جزء من الأنفاق الفعلي على الموظفين كنسبة مئوية من الأجمالي ليس أمراً غير اعتيادي بالمقارنة مع السنوات السابقة .

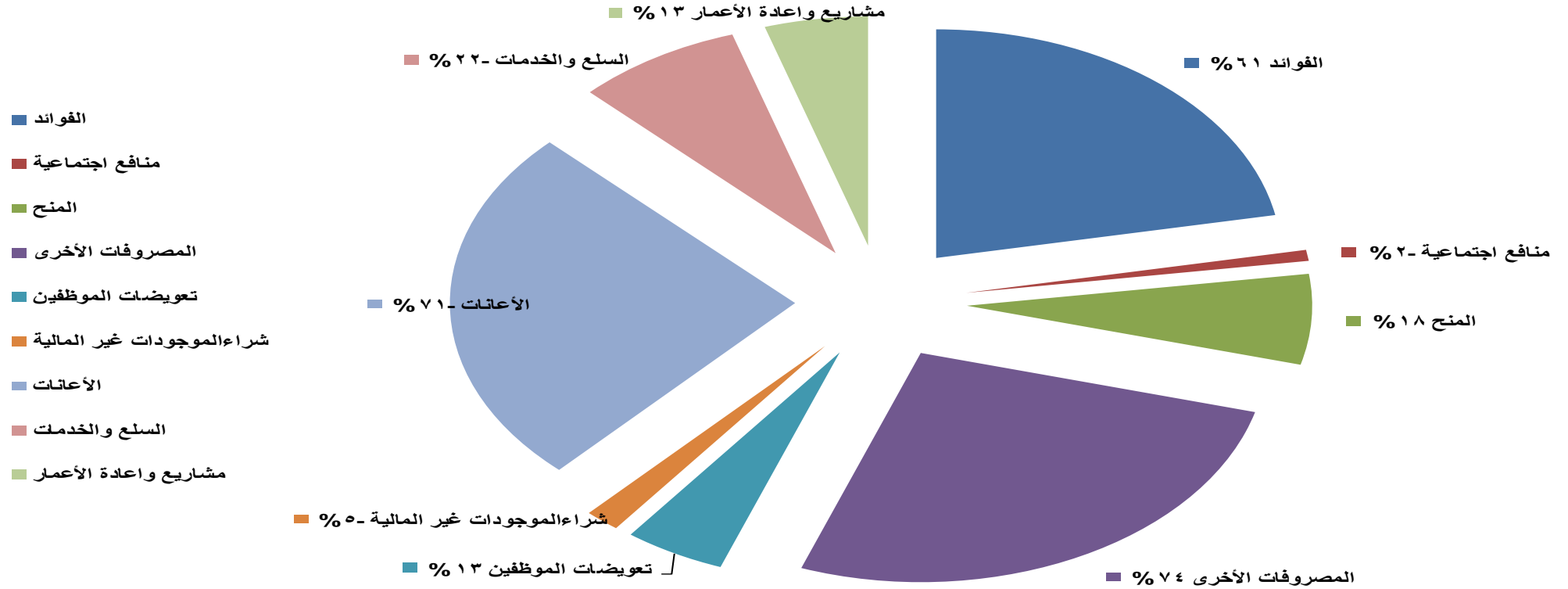
جدول يوضح الأهمية النسبية حسب التصنيف الاقتصادي لغاية آيلول							
المصروفات مفروزة حسب الأهمية النسبية لغاية آيلول 2011							
الفصول	المصدق لسنة 2010	الأنفاق الفعلي لغاية آيلول 2010	الأهمية النسبية لغاية آيلول 2010	المصدق لسنة 2011	الأنفاق الفعلي لغاية آيلول 2011	الأهمية النسبية لغاية آيلول 2011	نسبة النمو من لغاية 2010 لغاية 2011
تعويضات الموظفين	28,758,605	19,403,468	46%	34,414,138	21,969,168	47%	13%
مشاريع واعادة الأعمار	23,676,773	7,139,746	17%	30,066,293	8,102,503	17%	13%
المصروفات الأخرى	6,345,191	2,801,109	7%	7,507,194	4,871,500	10%	74%
منافع اجتماعية	5,045,384	4,201,150	10%	5,507,891	4,110,348	9%	-2%
السلع والخدمات	11,798,982	4,609,716	11%	12,225,916	3,609,625	8%	-22%
المنح	2,750,381	1,627,036	4%	2,895,507	1,917,487	4%	18%
الفوائد	1,072,435	719,307	2%	1,415,641	1,161,296	2%	61%
شراء الموجودات غير المالية	2,206,514	690,564	2%	1,537,125	658,978	1%	-5%
الأعانات	3,003,203	1,218,463	3%	1,093,062	352,762	1%	-71%
المجموع	84,657,468	42,410,560	100%	96,662,767	46,753,667	100%	10%

مخطط يوضح اجمالي الانفاق الفعلي لغاية ايلول ٢٠١١



تقرير تنفيذ الموازنة الشهرية

مخطط يوضح نسبة النمو من ٢٠١٠ لغاية ٢٠١١ حسب التصنيف الاقتصادي



تقرير تنفيذ الموازنة الشهرية

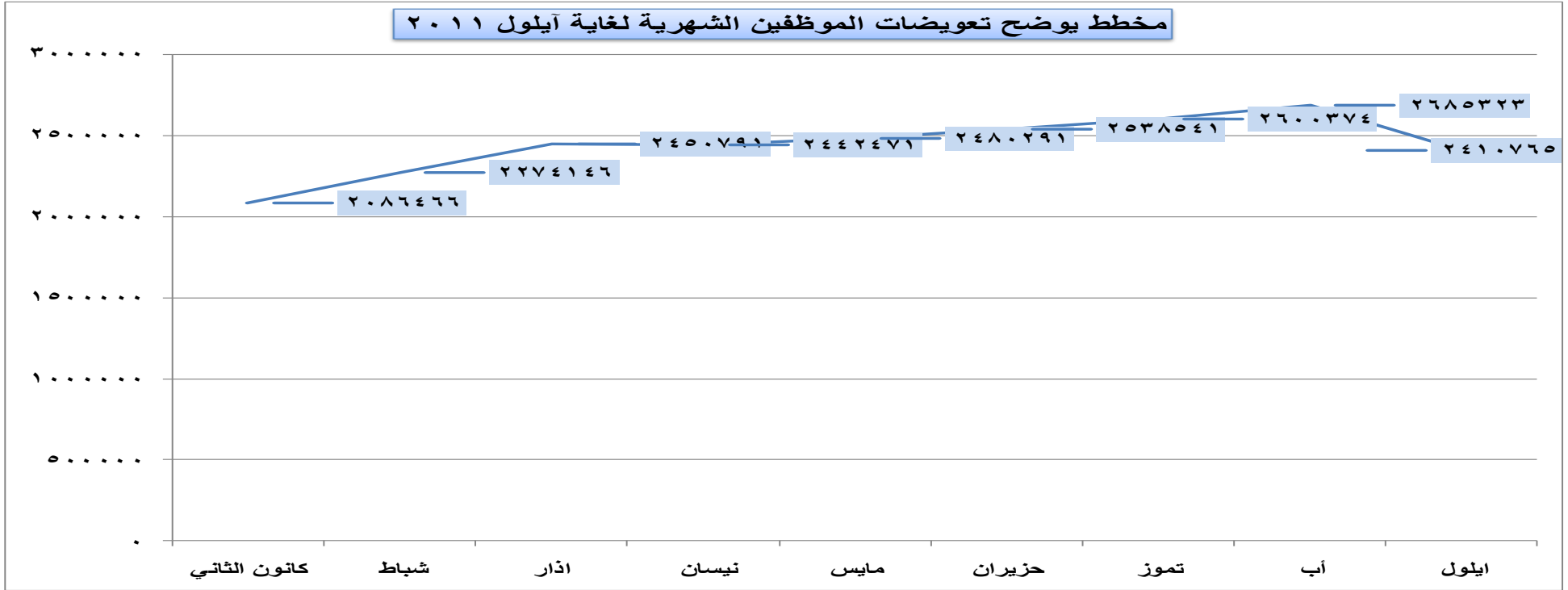
وأخيراً فإن أجمالي الصرف الشهري قد يوفر أيضاً مؤشر مهم , فيما اذا كانت الحكومة ككل تتبع بشكل عام خطتها المالية لتصنيف اقتصادي معين خلال أشهر السنة . وللتوضيح فإن المخطط البياني التالي يدل على وجود ارتفاع طفيف في مستوى الأنفاق الشهري على تعويضات الموظفين لكل شهر . وقد تكون الزيادة الثابتة نتيجة للوزارات التي حصلت على موافقة لزيادة عدد موظفيها في موازنة 2011 وقد باشرت فعلاً بتعيين هؤلاء الموظفين .

(الجدول والمخطط أدناه يوضحان ذلك)

جدول يوضح تعويضات الموظفين للاشهر من كانون الثاني لغاية ايلول 2011	
المبلغ	الشهر
2086466	كانون الثاني
2274146	شباط
2450791	آذار
2442471	نيسان
2480291	مايس
2538541	حزيران
2600374	تموز
2685323	أب
2410765	ايلول
21969168	المجموع العام

تقرير تنفيذ الموازنة الشهرية

مخطط يوضح تعويضات الموظفين الشهرية لغاية أيلول ٢٠١١



تقرير تنفيذ الموازنة الشهرية

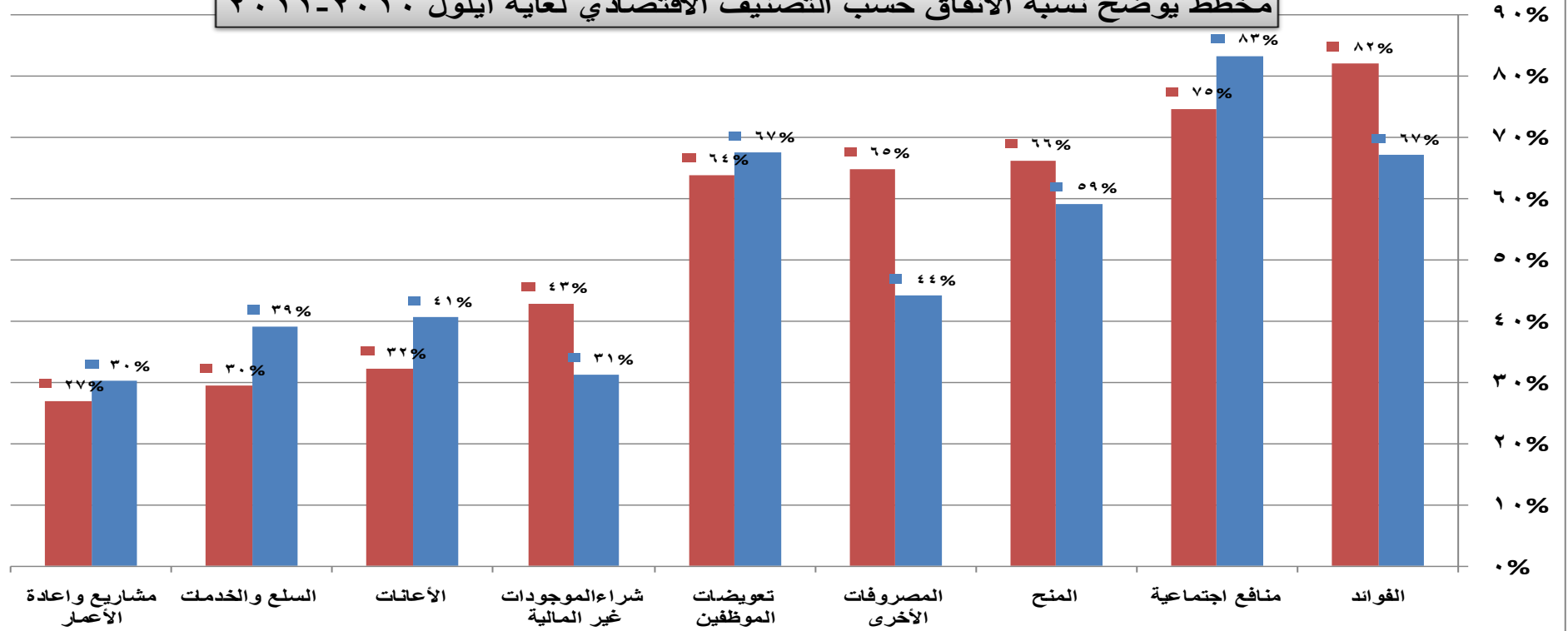
أن عملية احتساب المصروف الفعلي كنسبة من الموازنة الأجمالية (نسبة الأنفاق) يعتبر مهم جداً حيث أنه يساعد في مراقبة معدلات الأنفاق والتنبيه في حالة الإفراط في الأنفاق من الموازنة لأي نوع من فصول التصنيفات الاقتصادية . ومن هذا المنظور فإن الرسم التوضيحي أدناه يبين بأن الفوائد تشكل أكبر نسبة أنفاق من الموازنة الأجمالية لغاية هذه الفترة حيث بلغت ما يقارب (82%) والسبب يعود لكون الحكومة العراقية في هذه الفترة تقوم بدفع مستحقات المشاركة في المنظمات الدولية والعالمية.

(والمخطط والجدول أدناه يوضح نسبة الأنفاق الفعلي لغاية شهر أيلول 2011 مقارنة مع نسبة الأنفاق الفعلي لغاية شهر أيلول 2010)

نسبة الأنفاق الفعلي لغاية أيلول 2011	نسبة الأنفاق الفعلي لغاية أيلول 2010	الفصول
82%	67%	الفوائد
75%	83%	منافع اجتماعية
66%	59%	المنح
65%	44%	المصروفات الأخرى
64%	67%	تعويضات الموظفين
43%	31%	شراء الموجودات غير المالية
32%	41%	الأعانات
30%	39%	السلع والخدمات
27%	30%	مشاريع واعادة الأعمار

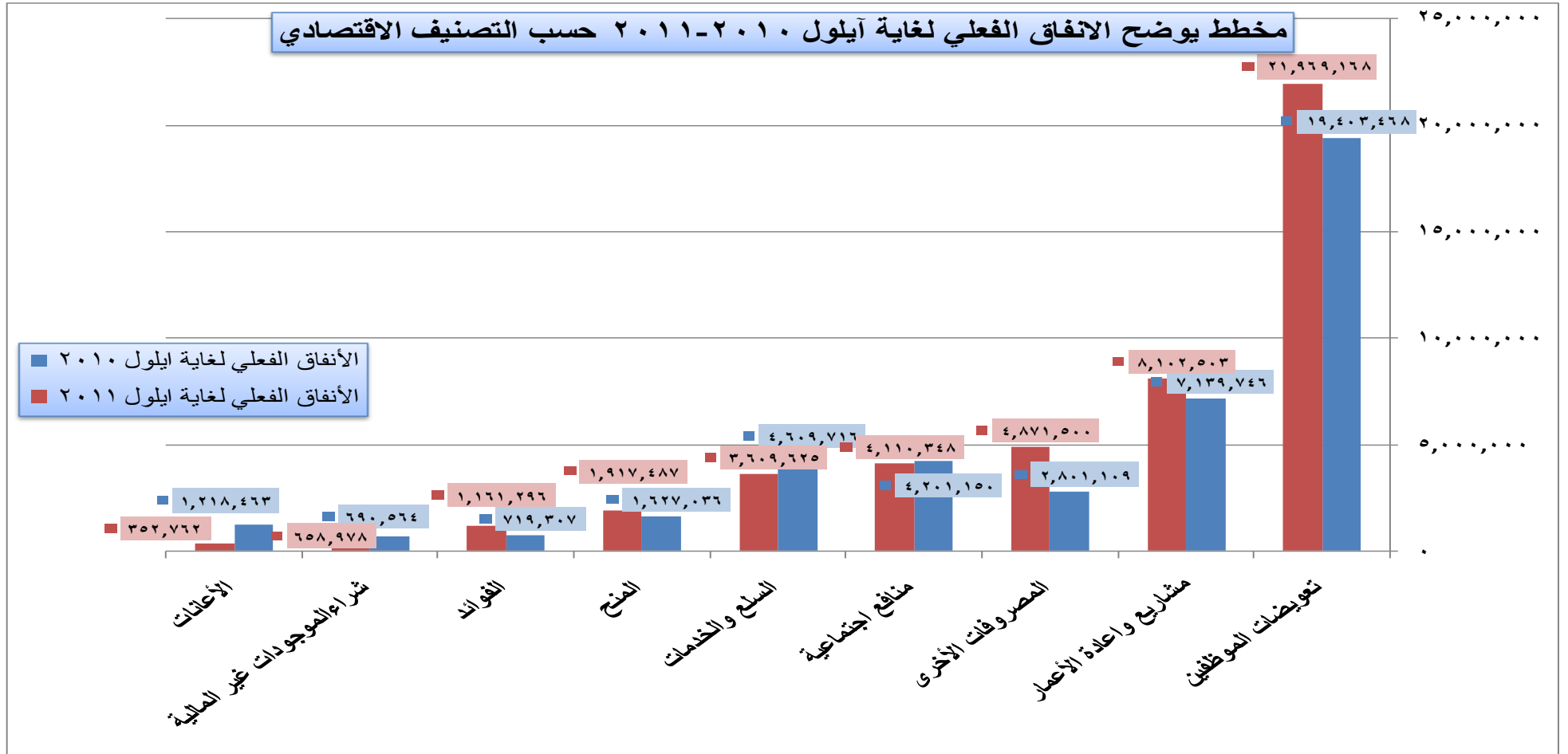
تقرير تنفيذ الموازنة الشهرية

مخطط يوضح نسبة الانفاق حسب التصنيف الاقتصادي لغاية ايلول ٢٠١٠-٢٠١١



■ نسبة الانفاق الفعلي لغاية ايلول ٢٠١٠ (%) ■ نسبة الانفاق الفعلي لغاية ايلول ٢٠١١ (%)

تقرير تنفيذ الموازنة الشهرية



الجزء الثالث (ج-1): المصروفات الفعلية حسب التصنيف الإداري عدا السلف والالتزامات

أضافة الى تحليل المصروفات الفعلية حسب التصنيف الاقتصادي أعلاه, فإن فهم اتجاهات الأنفاق حسب التصنيف الإداري أو حسب الوزارات يعد على نفس القدر من الأهمية. وبناءً على ذلك قسم هذا التقرير الوزارات الى ثلاث مجموعات حسب نسبة انفاقها , لتسليط الضوء على الوزارات ذات الأنجاز العالي والمتوسط والمتدني والذي بدوره سيساعد الجهات المعنية على الاستفادة من هذه التحليلات في ايجاد مواطن القوة والضعف لدى الوزارات ذات الأنجاز العالي والمتدني والتي تكون احد أسبابها هي أما المبالغة في تقدير احتياجات الموازنة , وهذا بدوره قد يشير الى وجود حاجة لإعادة صياغة برامج هذه الوزارات , او أن هنالك معوقات لعملية الأنفاق بحاجة الى معالجه من اجل التنفيذ الكامل لموازناتهم.

والمخططات والجداول أدناة توضح أن حكومة اقليم كردستان قد تفوقت على وزارة التجارة لهذا الشهر حيث بلغت نسبة تنفيذها (75%) في حين أن وزارة التجارة قد تحولت الى المرتبة الثانية حيث بلغت نسبة تنفيذها (71%) وتليها وزارة المالية بنسبة (66%) .

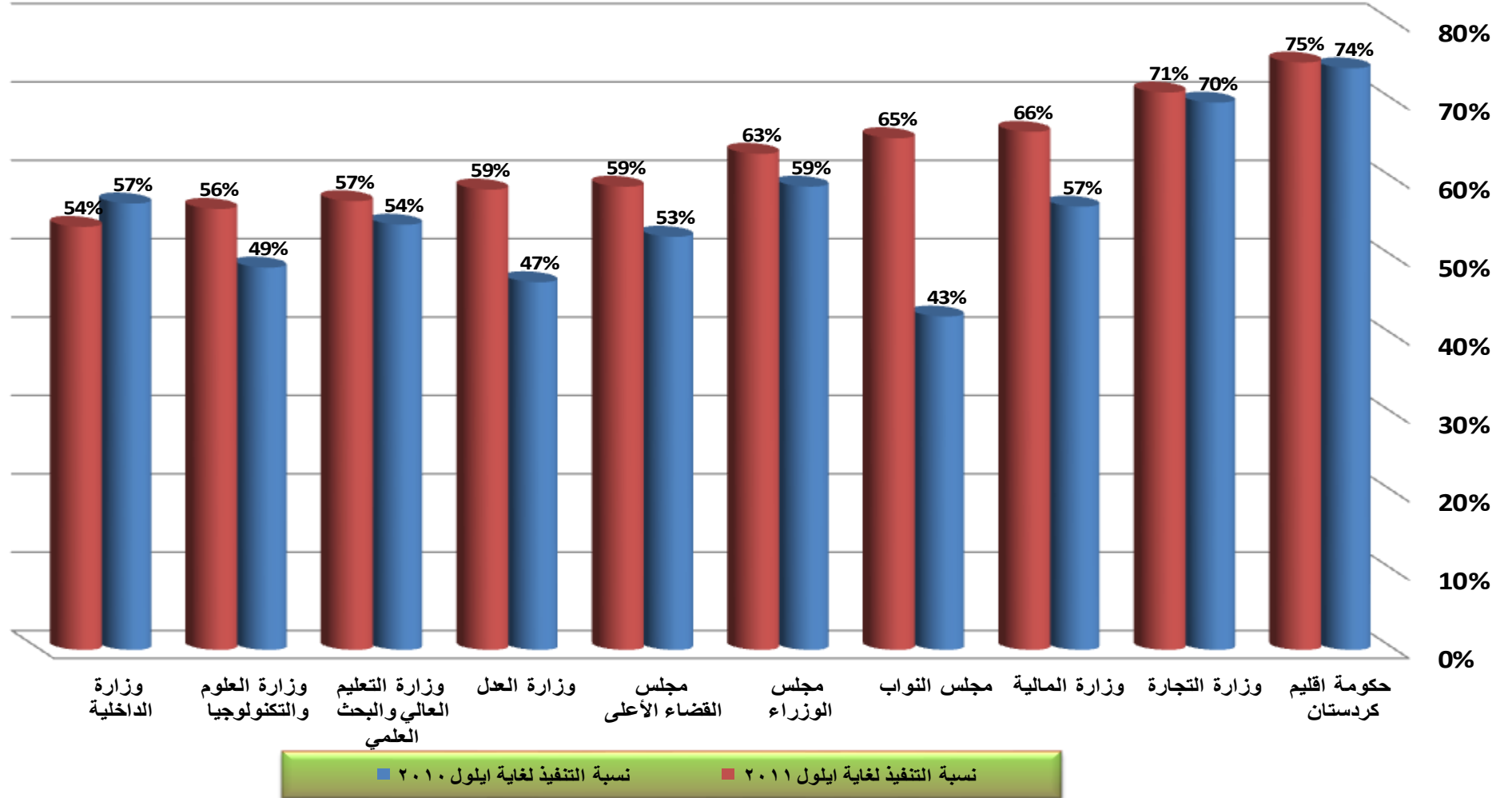
اما أدنى ثلاث وزارات فهي وزارة النفط حيث بلغت نسبة تنفيذها (9%) تليها وزارة الاتصالات ووزارة الكهرباء . وهذا الأمر يجب دراسته وتحليل الأسباب التي ادت الى ذلك . من جهة ثانية فإن الأنفاق الفعلي لكل وزارة نسبة الى مجموع الأنفاق الكلي يشير الى أن نفقات وزارة المالية هي الأعلى حيث بلغت نسبة تنفيذها (22%) تليها حكومة اقليم كردستان حيث بلغت نسبة تنفيذها (18%) مقارنة مع باقي الوزارات.

تقرير تنفيذ الموازنة الشهرية

جدول يوضح نسبة التنفيذ الفعلي حسب التصنيف الإداري لغاية ايلول								
الأهمية النسبية من الأنفاق الفعلي لغاية ايلول 2011	نسبة التنفيذ لغاية ايلول 2011	الأنفاق الفعلي لغاية ايلول 2011	المصدق لسنة 2011	الأهمية النسبية من الأنفاق الفعلي لغاية ايلول 2010	نسبة التنفيذ لغاية ايلول 2010	الأنفاق الفعلي لغاية ايلول 2010	المصدق لسنة 2010	اسماء الوزارات
18%	75%	8,377,173	11,179,468	19%	74%	7,871,492	10,608,884	حكومة اقليم كردستان
7%	71%	3,296,707	4,636,144	8%	70%	3,341,645	4,786,419	وزارة التجارة
22%	66%	10,239,788	15,493,698	19%	57%	7,901,948	13,974,918	وزارة المالية
1%	65%	347,091	531,772	1%	43%	218,341	513,436	مجلس النواب
4%	63%	1,760,975	2,782,570	2%	59%	904,166	1,529,912	مجلس الوزراء
0.004	59%	192,071	325,029	0.004	53%	165,273	313,570	مجلس القضاء الأعلى
1%	59%	270,748	461,032	1%	47%	254,481	542,510	وزارة العدل
3%	57%	1,473,838	2,574,555	3%	54%	1,382,460	2,548,564	وزارة التعليم العالي والبحث العلمي
0.002	56%	80,833	143,694	0.002	49%	69,578	142,656	وزارة العلوم والتكنولوجيا
9%	54%	3,986,129	7,386,699	10%	57%	4,093,735	7,188,386	وزارة الداخلية

تقرير تنفيذ الموازنة الشهرية

مخطط يوضح نسبة التنفيذ حسب التصنيف الاداري لغاية ايلول ٢٠١٠-٢٠١١ (المجموعة الاولى)

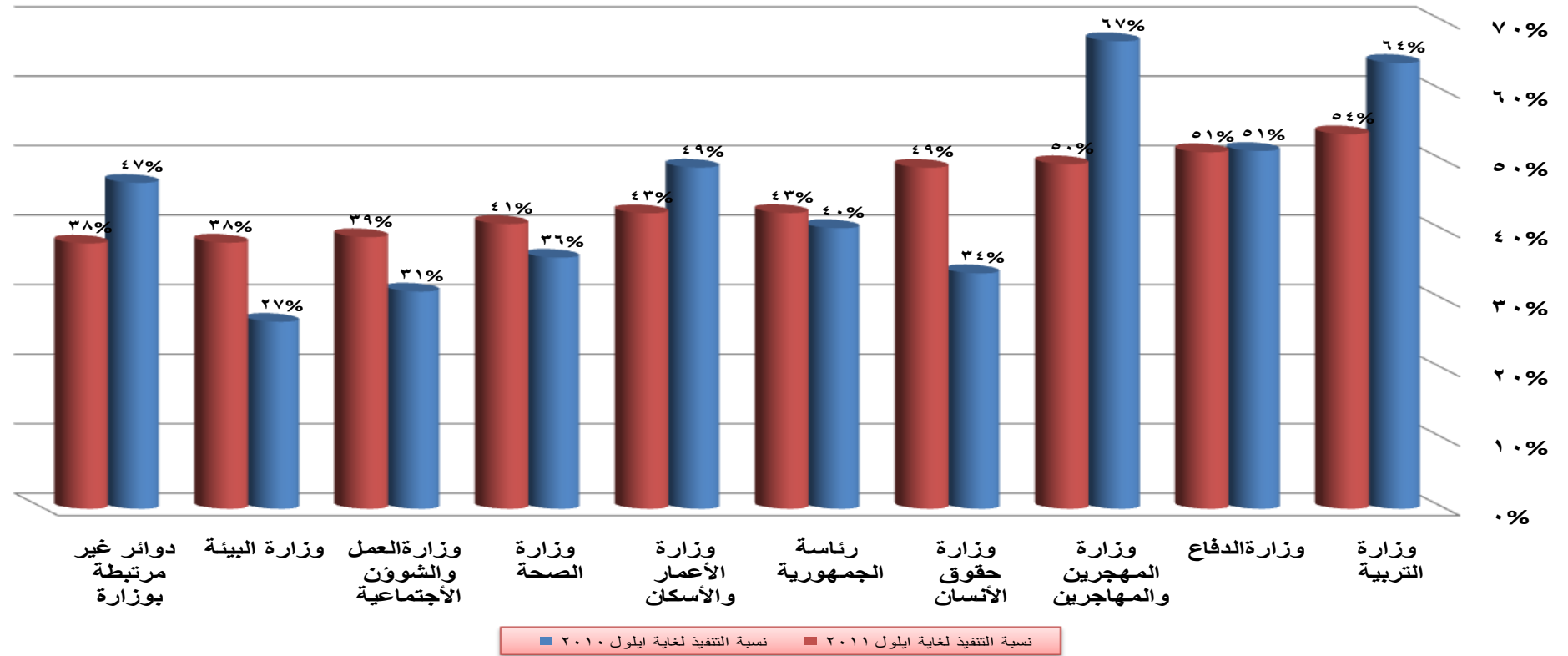


تقرير تنفيذ الموازنة الشهرية

جدول يوضح نسبة التنفيذ الفعلي حسب التصنيف الإداري لغاية ايلول								
الأهمية النسبية من الأنفاق الفعلي لغاية ايلول 2011	نسبة التنفيذ لغاية ايلول 2011	الأنفاق الفعلي لغاية ايلول 2011	المصدق لسنة 2011	الأهمية النسبية من الأنفاق الفعلي لغاية ايلول 2010	نسبة التنفيذ لغاية ايلول 2010	الأنفاق الفعلي لغاية ايلول 2010	المصدق لسنة 2010	اسماء الوزارات
9%	54%	4,084,985	7,583,006	8%	64%	3,555,171	5,544,444	وزارة التربية
8%	51%	3,507,213	6,839,031	7%	51%	2,950,812	5,733,825	وزارة الدفاع
0.002	50%	112,998	228,003	0.004	67%	153,541	228,342	وزارة المهجرين والمهاجرين
0.000	49%	12,025	24,507	0.000	34%	10,053	29,685	وزارة حقوق الإنسان
0.001	43%	43,931	103,263	0.001	40%	48,173	119,359	رئاسة الجمهورية
1%	43%	443,632	1,043,539	1%	49%	471,117	959,914	وزارة الأعمار والأسكان
5%	41%	2,343,825	5,722,443	5%	36%	2,080,438	5,759,417	وزارة الصحة
1%	39%	403,729	1,033,396	0.002	31%	83,913	268,654	وزارة العمل والشؤون الاجتماعية
0.001	38%	26,098	68,192	0.001	27%	25,569	95,114	وزارة البيئة
5%	38%	2,138,813	5,602,984	5%	47%	2,128,804	4,540,773	دوائر غير مرتبطة بوزارة

تقرير تنفيذ الموازنة الشهرية

مخطط يوضح نسبة التنفيذ حسب التصنيف الإداري لغاية آيلول ٢٠١٠-٢٠١١ (المجموعة الثانية)

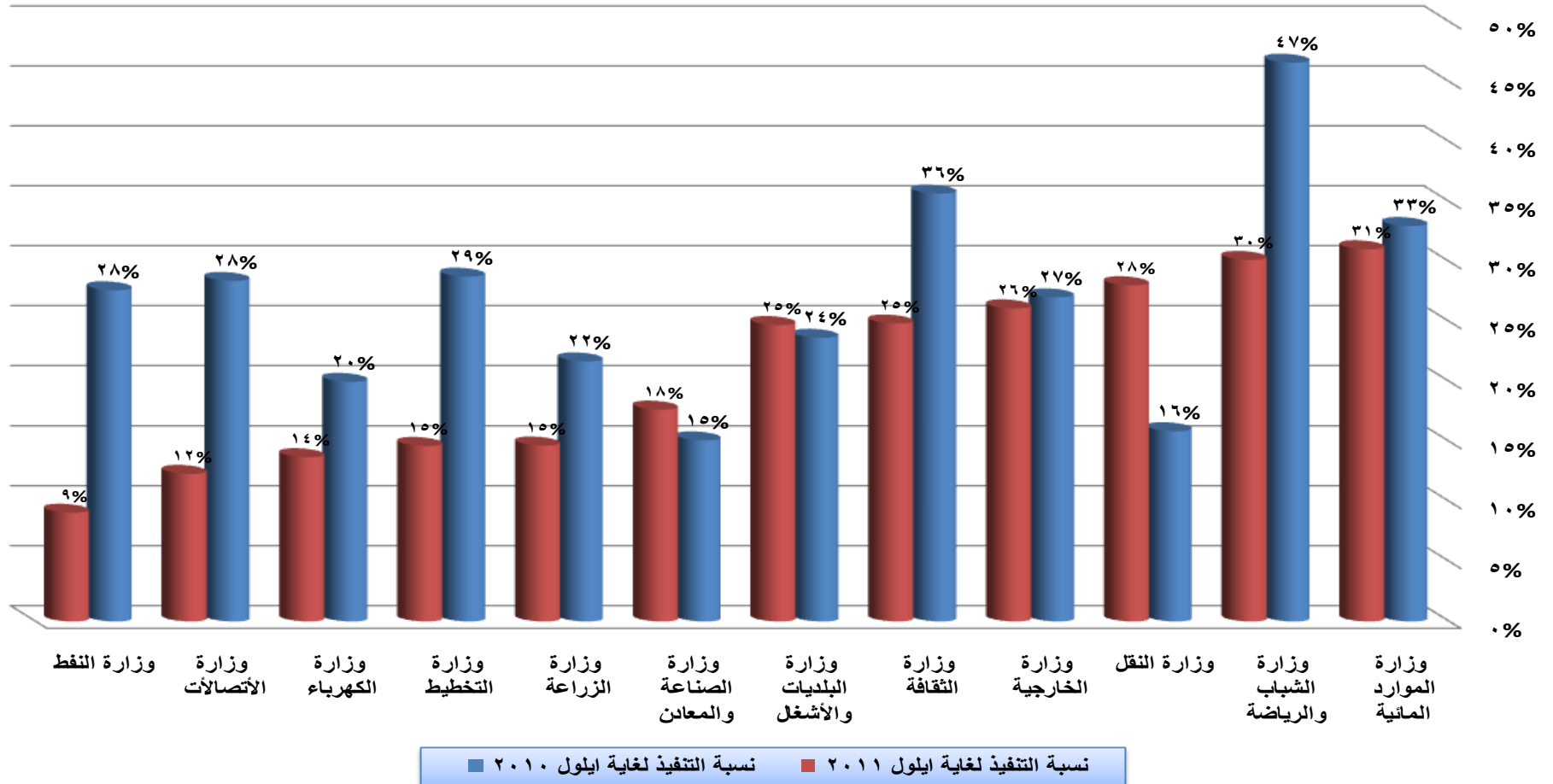


تقرير تنفيذ الموازنة الشهرية

جدول يوضح نسبة التنفيذ الفعلي حسب التصنيف الإداري لغاية ايلول								
الأهمية النسبية من الأنفاق الفعلي لغاية ايلول 2011	نسبة التنفيذ لغاية ايلول 2011	الأنفاق الفعلي لغاية ايلول 2011	المصدق لسنة 2011	الأهمية النسبية من الأنفاق الفعلي لغاية ايلول 2010	نسبة التنفيذ لغاية ايلول 2010	الأنفاق الفعلي لغاية ايلول 2010	المصدق لسنة 2010	اسماء الوزارات
1%	31%	495,115	1,595,238	1%	33%	425,341	1,290,070	وزارة الموارد المائية
1%	30%	264,205	876,412	1%	47%	300,921	645,905	وزارة الشباب والرياضة
0.003	28%	155,587	555,039	0.002	16%	99,473	627,174	وزارة النقل
0.005	26%	219,131	839,440	0.003	27%	119,223	441,177	وزارة الخارجية
0.002	25%	80,654	324,738	0.002	36%	72,117	202,132	وزارة الثقافة
1%	25%	516,428	2,089,769	1%	24%	553,747	2,341,181	وزارة البلديات والأشغال
0.003	18%	120,694	683,243	0.002	15%	100,241	664,017	وزارة الصناعة والمعادن
0.004	15%	166,278	1,133,861	0.004	22%	165,071	761,380	وزارة الزراعة
0.001	15%	35,286	241,138	0.002	29%	84,638	294,407	وزارة التخطيط
1%	14%	678,162	4,952,426	3%	20%	1,376,345	6,890,276	وزارة الكهرباء
0.001	12%	32,350	262,924	0.002	28%	89,605	315,607	وزارة الاتصالات
2%	9%	847,176	9,345,513	3%	28%	1,313,126	4,755,359	وزارة النفط

تقرير تنفيذ الموازنة الشهرية

مخطط يوضح نسبة التنفيذ حسب التصنيف الاداري لغاية ايلول ٢٠١٠-٢٠١١ (المجموعة الثالثة)



تقرير تنفيذ الموازنة الشهرية

الجزء الثالث (ج-2) المصروفات الفعلية حسب التصنيف الإداري مع السلف والالتزامات

عند اضافة السلف والالتزامات الى الأنفاق الفعلي ومقارنتها مع الموازنة الأجمالية لغاية هذه الفترة سوف يثير اهتمامنا التغير الحاصل في نسب التنفيذ وتقريبا لكل الوزارات حيث نلاحظ الزيادة الحاصلة في نسب التنفيذ لأغلب الوزارات وتغير مواقعها بالمقارنه مع المخططات اعلاه .

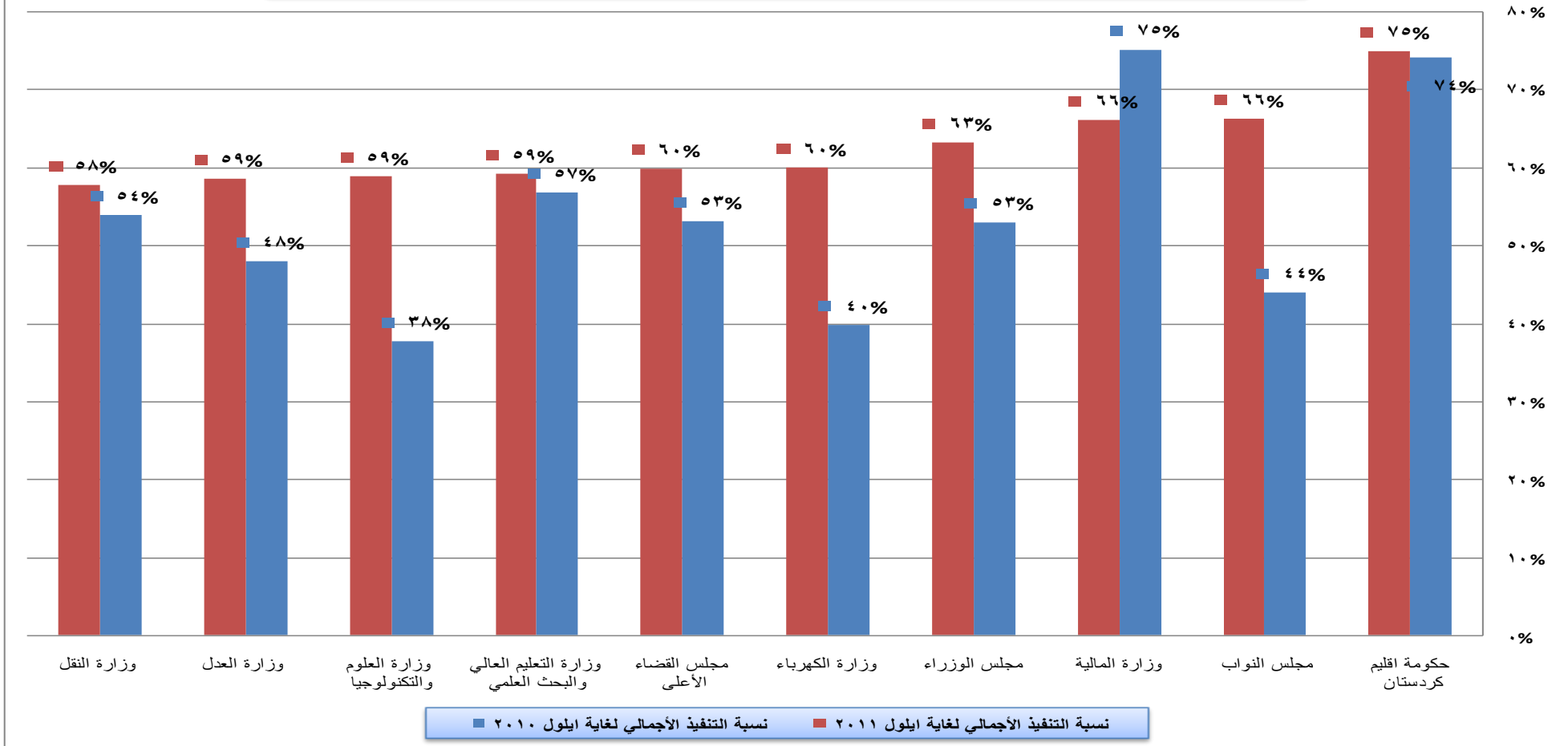
(أدناه الجداول والمخططات التي توضح ذلك)

ملخص تنفيذ الموازنة حسب التصنيف الإداري مع السلف والالتزامات لغاية ايلول

اسماء الوزارات	المصدق لسنة 2010	الأنفاق الفعلي لغاية ايلول 2010	السلف والالتزامات لغاية ايلول 2010	الأنفاق الأجمالي (فعلي + سلف) لغاية ايلول 2010	نسبة التنفيذ الأجمالي لغاية ايلول 2010	المصدق لسنة 2011	الأنفاق الفعلي لغاية ايلول 2011	السلف والالتزامات لغاية ايلول 2011	الأنفاق الأجمالي (فعلي + سلف) لغاية ايلول 2011	نسبة التنفيذ الأجمالي لغاية ايلول 2011
حكومة اقليم كردستان	10,608,884	7,871,492	1,233	7,872,725	74%	11,179,468	8,377,173	1,147	8,378,319	75%
مجلس النواب	513,436	218,341	7,666	226,008	44%	531,772	347,091	5,204	352,295	66%
وزارة المالية	13,974,918	7,901,948	2,600,203	10,502,150	75%	15,493,698	10,239,788	3,355	10,243,143	66%
مجلس الوزراء	1,529,912	904,166	92,389-	811,778	53%	2,782,570	1,760,975	969-	1,760,006	63%
وزارة الكهرباء	6,890,276	1,376,345	1,367,280	2,743,625	40%	4,952,426	678,162	2,292,511	2,970,673	60%
مجلس القضاء الأعلى	313,570	165,273	1,581	166,855	53%	325,029	192,071	2,423	194,494	60%
وزارة التعليم العالي والبحث العلمي	2,548,564	1,382,460	64,203	1,446,663	57%	2,574,555	1,473,838	49,568	1,523,406	59%
وزارة العلوم والتكنولوجيا	142,656	69,578	15,633-	53,945	38%	143,694	80,833	3,770	84,604	59%
وزارة العدل	542,510	254,481	6,357	260,838	48%	461,032	270,748	315-	270,433	59%
وزارة النقل	627,174	99,473	238,475	337,948	54%	555,039	155,587	165,231	320,818	58%

تقرير تنفيذ الموازنة الشهرية

مخطط يوضح نسبة التنفيذ الاجمالي لغاية ايلول ٢٠١٠-٢٠١١ حسب التصنيف الاداري (المجموعة الاولى)



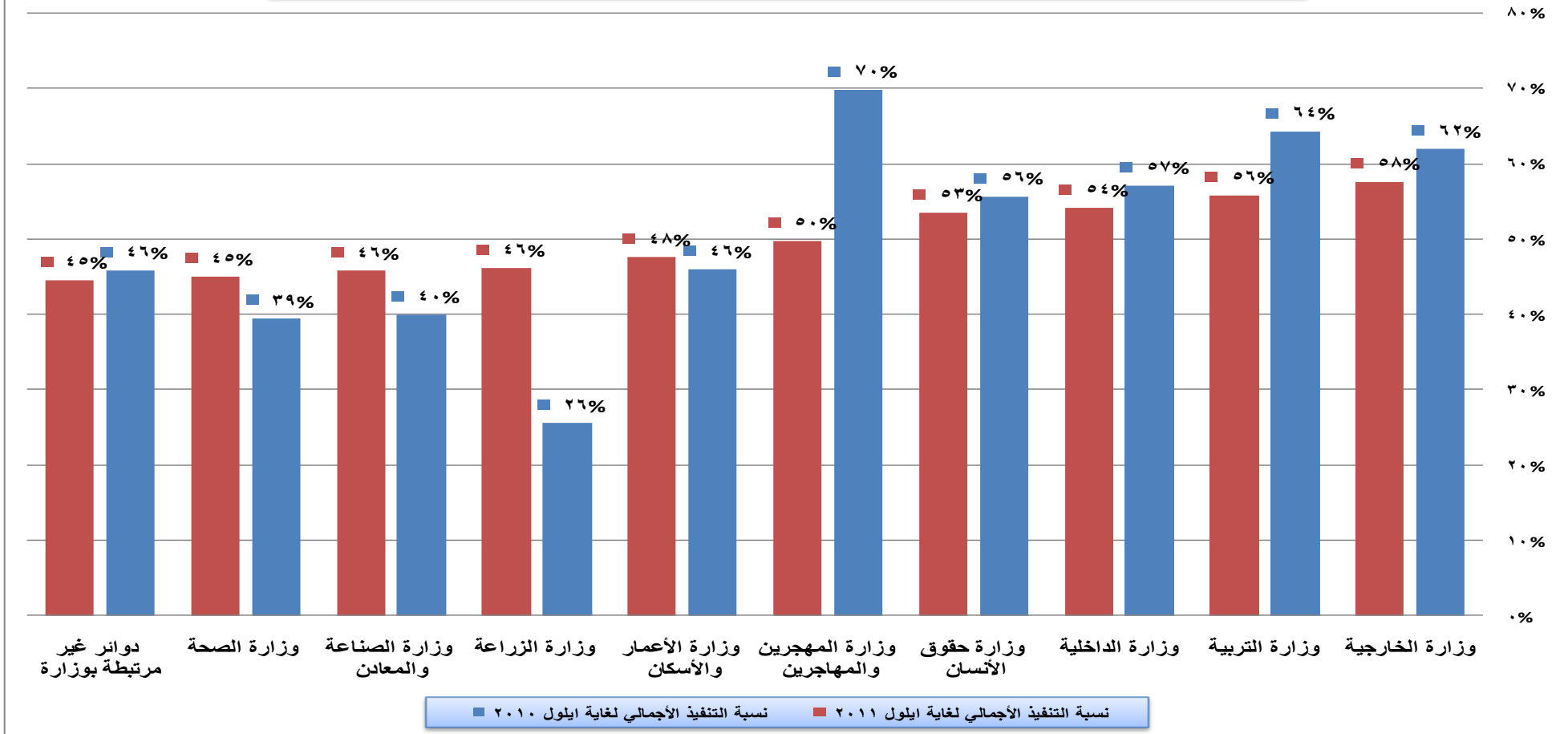
تقرير تنفيذ الموازنة الشهرية

ملخص تنفيذ الموازنة حسب التصنيف الإداري مع السلف والالتزامات لغاية ايلول

نسبة التنفيذ الأجمالي لغاية ايلول 2011	الأنفاق الأجمالي (فعلي + سلف) لغاية ايلول 2011	السلف والالتزامات لغاية ايلول 2011	الأنفاق الفعلي لغاية ايلول 2011	المصدق لسنة 2011	نسبة التنفيذ الأجمالي لغاية ايلول 2010	الأنفاق الأجمالي (فعلي + سلف) لغاية ايلول 2010	السلف والالتزامات لغاية ايلول 2010	الأنفاق الفعلي لغاية ايلول 2010	المصدق لسنة 2010	اسماء الوزارات
58%	483,688	264,557	219,131	839,440	62%	273,130	153,907	119,223	441,177	وزارة الخارجية
56%	4,230,487	145,502	4,084,985	7,583,006	64%	3,565,837	10,666	3,555,171	5,544,444	وزارة التربية
54%	4,000,029	13,900	3,986,129	7,386,699	57%	4,107,428	13,693	4,093,735	7,188,386	وزارة الداخلية
53%	13,099	1,074	12,025	24,507	56%	16,529	6,476	10,053	29,685	وزارة حقوق الإنسان
50%	113,469	471	112,998	228,003	70%	159,523	5,982	153,541	228,342	وزارة المهجرين والمهاجرين
48%	496,580	52,948	443,632	1,043,539	46%	441,413	29,705-	471,117	959,914	وزارة الأعمار والأسكان
46%	524,040	357,762	166,278	1,133,861	26%	194,689	29,618	165,071	761,380	وزارة الزراعة
46%	312,784	192,090	120,694	683,243	40%	265,616	165,375	100,241	664,017	وزارة الصناعة والمعادن
45%	2,576,421	232,596	2,343,825	5,722,443	39%	2,270,159	189,721	2,080,438	5,759,417	وزارة الصحة
45%	2,498,393	359,581	2,138,813	5,602,984	46%	2,083,259	45,545-	2,128,804	4,540,773	دوائر غير مرتبطة بوزارة

تقرير تنفيذ الموازنة الشهرية

مخطط يوضح نسبة التنفيذ الاجمالي لغاية ايلول ٢٠١٠-٢٠١١ حسب التصنيف الاداري (المجموعة الثانية)



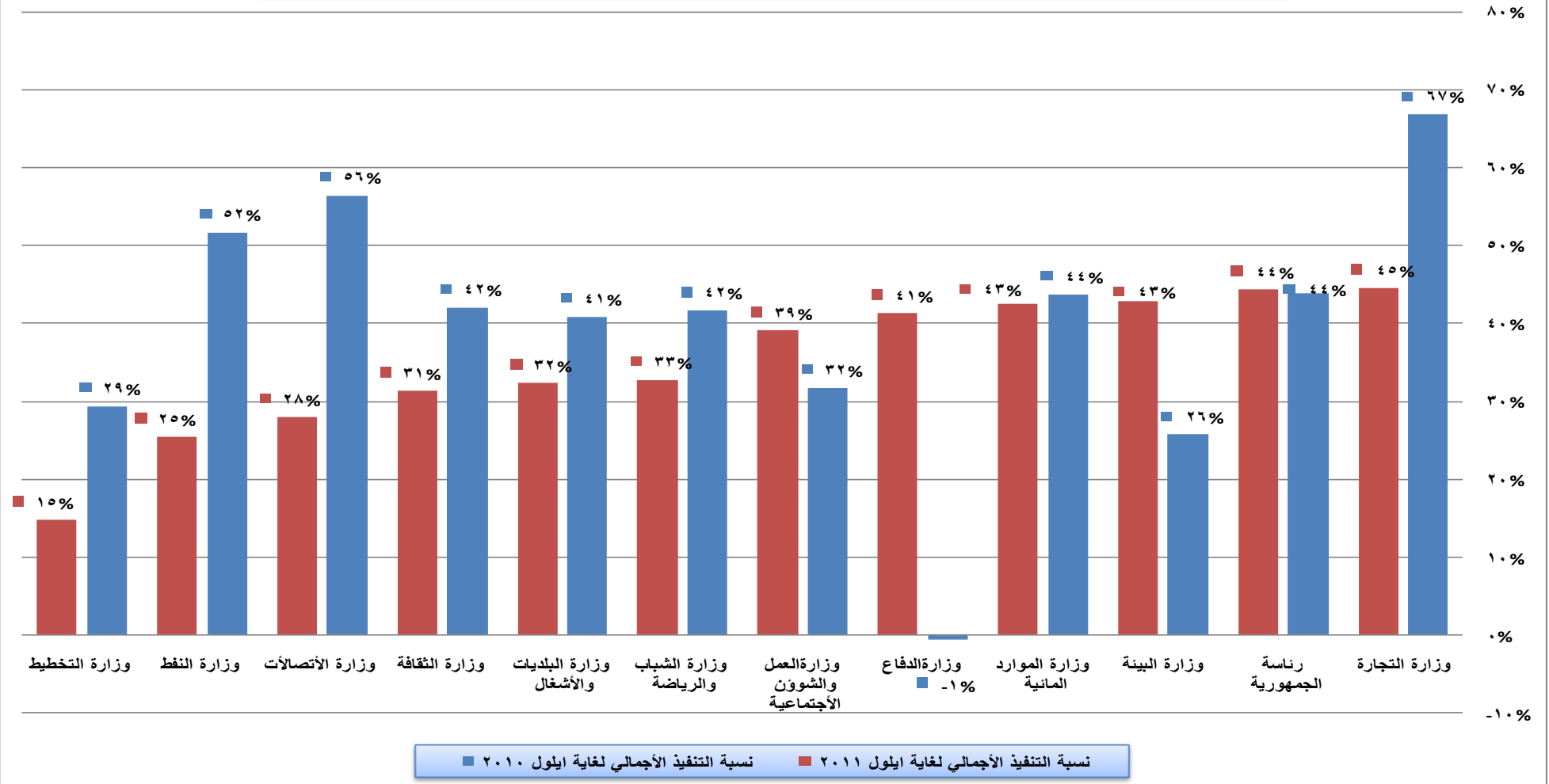
تقرير تنفيذ الموازنة الشهرية

ملخص تنفيذ الموازنة حسب التصنيف الإداري مع السلف والالتزامات لغاية ايلول

نسبة التنفيذ الأجمالي لغاية ايلول 2011	الأنفاق الأجمالي (فعلي + سلف) لغاية ايلول 2011	السلف والالتزامات لغاية ايلول 2011	الأنفاق الفعلي لغاية ايلول 2011	المصدق لسنة 2011	نسبة التنفيذ الأجمالي لغاية ايلول 2010	الأنفاق الأجمالي (فعلي + سلف) لغاية ايلول 2010	السلف والالتزامات لغاية ايلول 2010	الأنفاق الفعلي لغاية ايلول 2010	المصدق لسنة 2010	اسماء الوزارات
45%	2,063,708	1,232,998-	3,296,707	4,636,144	67%	3,198,574	143,070-	3,341,645	4,786,419	وزارة التجارة
44%	45,802	1,871	43,931	103,263	44%	52,334	4,160	48,173	119,359	رئاسة الجمهورية
43%	29,245	3,147	26,098	68,192	26%	24,446	1,124-	25,569	95,114	وزارة البيئة
43%	679,202	184,086	495,115	1,595,238	44%	564,083	138,742	425,341	1,290,070	وزارة الموارد المائية
41%	2,826,199	681,014-	3,507,213	6,839,031	-1%	-38,790	48,843-	10,053	5,733,825	وزارة الدفاع
39%	403,890	162	403,729	1,033,396	32%	85,355	1,442	83,913	268,654	وزارة العمل والشؤون الاجتماعية
33%	286,794	22,589	264,205	876,412	42%	268,957	31,964-	300,921	645,905	وزارة الشباب والرياضة
32%	675,684	159,256	516,428	2,089,769	41%	957,371	403,623	553,747	2,341,181	وزارة البلديات والأشغال
31%	101,742	21,089	80,654	324,738	42%	85,014	12,897	72,117	202,132	وزارة الثقافة
28%	73,704	41,354	32,350	262,924	56%	178,190	88,585	89,605	315,607	وزارة الاتصالات
25%	2,374,665	1,527,489	847,176	9,345,513	52%	2,457,649	1,144,523	1,313,126	4,755,359	وزارة النفط
15%	35,564	279	35,286	241,138	29%	86,500	1,861	84,638	294,407	وزارة التخطيط

تقرير تنفيذ الموازنة الشهرية

مخطط يوضح نسبة التنفيذ الاجمالي لغاية ايلول ٢٠١٠-٢٠١١ حسب التصنيف الاداري (المجموعة الثالثة)

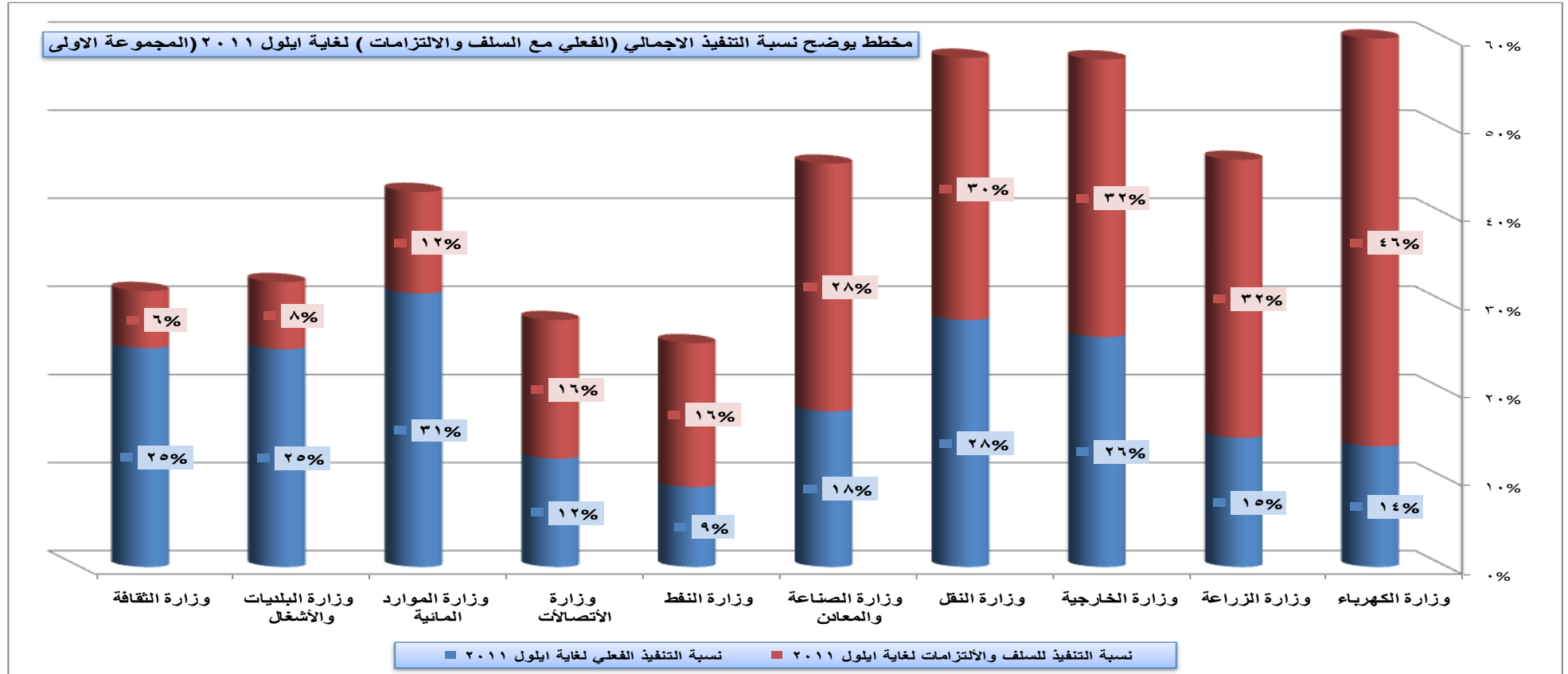


تقرير تنفيذ الموازنة الشهرية

والجداول والمخططات الأخيره تسلط الضوء بشكل اساسي على نسب التنفيذ الفعلي والسلف والالتزامات لغاية شهر ايلول 2011 ومن الملاحظ في هذه الجداول أن بعض نسب وارصدة التنفيذ الخاصة بالسلف تظهر بعلامة السالب وذلك يدل على أن بعض هذه الوزارات لديها سلف من السنة السابقة التي لم يتم تحويلها الى مصرف نهائي في نفس السنة فيتم تسويتها في السنة التالية .

جدول يوضح نسبة التنفيذ بالنسبة للاتفاق الفعلي والسلف والالتزامات لغاية ايلول					
اسماء الوزارات	المصدق لسنة 2011	الانفاق الفعلي لغاية ايلول 2011	السلف والالتزامات لغاية ايلول 2011	نسبة التنفيذ الفعلي لغاية ايلول 2011	نسبة التنفيذ للسلف والالتزامات لغاية ايلول 2011
وزارة الكهرباء	4,952,426	678,162	2,292,511	14%	46%
وزارة الزراعة	1,133,861	166,278	357,762	15%	32%
وزارة الخارجية	839,440	219,131	264,557	26%	32%
وزارة النقل	555,039	155,587	165,231	28%	30%
وزارة الصناعة والمعادن	683,243	120,694	192,090	18%	28%
وزارة النفط	9,345,513	847,176	1,527,489	9%	16%
وزارة الاتصالات	262,924	32,350	41,354	12%	16%
وزارة الموارد المائية	1,595,238	495,115	184,086	31%	12%
وزارة البلديات والأشغال	2,089,769	516,428	159,256	25%	8%
وزارة الثقافة	324,738	80,654	21,089	25%	6%

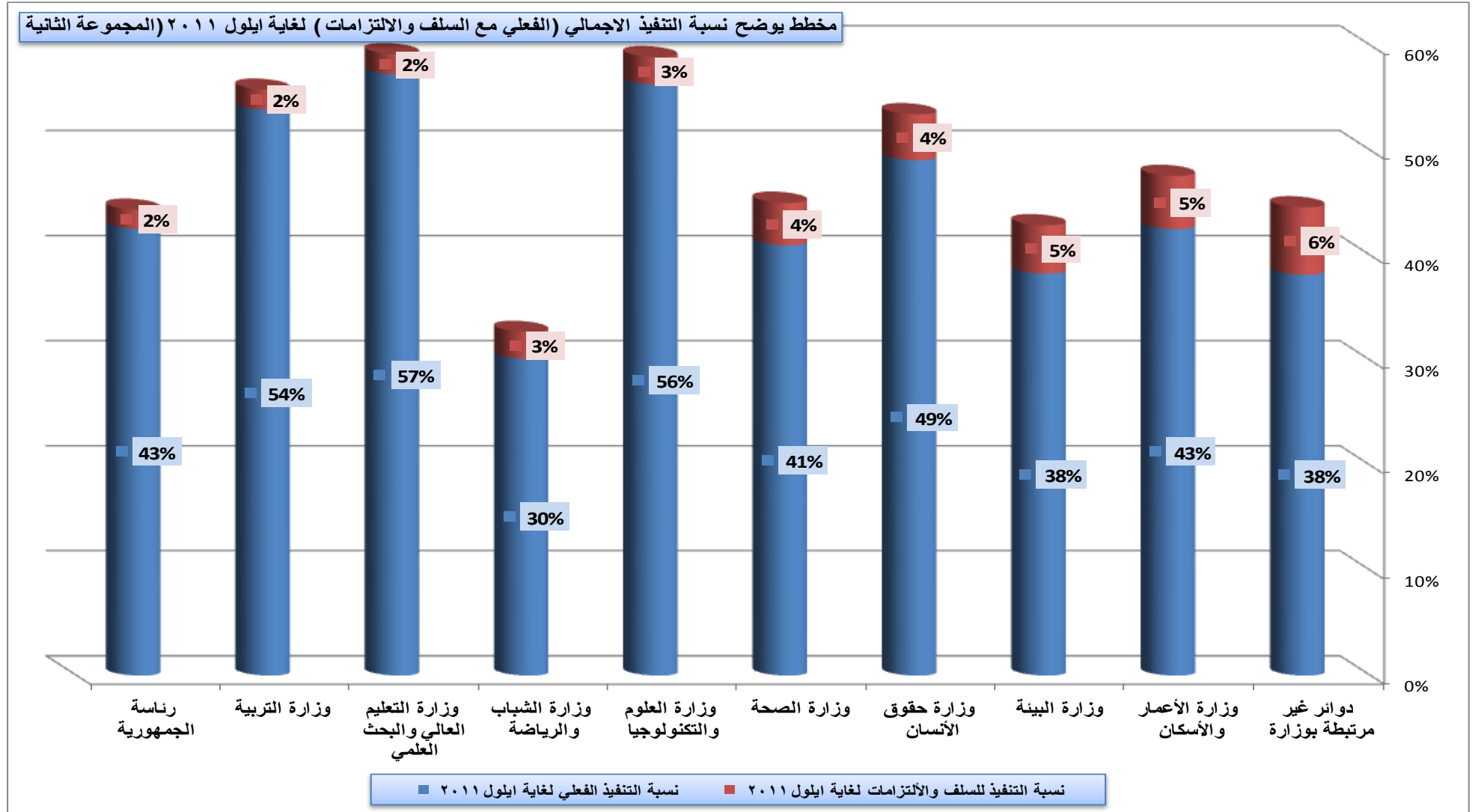
تقرير تنفيذ الموازنة الشهرية



تقرير تنفيذ الموازنة الشهرية

جدول يوضح نسبة التنفيذ بالنسبة للاتفاق الفعلي والسلف والالتزامات لغاية ايلول					
اسماء الوزارات	المصدق لسنة 2011	الاتفاق الفعلي لغاية ايلول 2011	السلف والالتزامات لغاية ايلول 2011	نسبة التنفيذ الفعلي لغاية ايلول 2011	نسبة التنفيذ للسلف والالتزامات لغاية ايلول 2011
دوائر غير مرتبطة بوزارة	5,602,984	2,138,813	359,581	38%	6%
وزارة الأعمار والأسكان	1,043,539	443,632	52,948	43%	5%
وزارة البيئة	68,192	26,098	3,147	38%	5%
وزارة حقوق الإنسان	24,507	12,025	1,074	49%	4%
وزارة الصحة	5,722,443	2,343,825	232,596	41%	4%
وزارة العلوم والتكنولوجيا	143,694	80,833	3,770	56%	3%
وزارة الشباب والرياضة	876,412	264,205	22,589	30%	3%
وزارة التعليم العالي والبحث العلمي	2,574,555	1,473,838	49,568	57%	2%
وزارة التربية	7,583,006	4,084,985	145,502	54%	2%
رئاسة الجمهورية	103,263	43,931	1,871	43%	2%

تقرير تنفيذ الموازنة الشهرية



تقرير تنفيذ الموازنة الشهرية

جدول يوضح نسبة التنفيذ بالنسبة للانفاق الفعلي والسلف والالتزامات لغاية ايلول					
اسماء الوزارات	المصدق لسنة 2011	الانفاق الفعلي لغاية ايلول 2011	السلف والالتزامات لغاية ايلول 2011	نسبة التنفيذ الفعلي لغاية ايلول 2011	نسبة التنفيذ للسلف والالتزامات لغاية ايلول 2011
مجلس النواب	531,772	347,091	5,204	65%	1%
مجلس القضاء الأعلى	325,029	192,071	2,423	59%	1%
وزارة المهجرين والمهاجرين	228,003	112,998	471	50%	0.002
وزارة الداخلية	7,386,699	3,986,129	13,900	54%	0.002
وزارة التخطيط	241,138	35,286	279	15%	0.001
وزارة المالية	15,493,698	10,239,788	3,355	66%	0.000
وزارة العمل والشؤون الاجتماعية	1,033,396	403,729	162	39%	0.000
حكومة اقليم كردستان	11,179,468	8,377,173	1,147	75%	0.000
مجلس الوزراء	2,782,570	1,760,975	969-	63%	0.000-
وزارة العدل	461,032	270,748	315-	59%	0.001-
وزارة الدفاع	6,839,031	3,507,213	681,014-	51%	-10%
وزارة التجارة	4,636,144	3,296,707	1,232,998-	71%	-27%

تقرير تنفيذ الموازنة الشهرية

